



Strada Vecchia per Bosco Marengo – 15067 NOVI LIGURE (Alessandria)  
Tel. 0143 744.516 - [www.srtspa.it](http://www.srtspa.it) - e-mail [srtspa@srtspa.it](mailto:srtspa@srtspa.it) - PEC [mail@pec.srtspa.it](mailto:mail@pec.srtspa.it)  
Cod.Fisc./Part.IVA/R.I. AL n° 02021740069 - R.E.A. n° 219668

## **PROGETTO DI SERVIZIO/CAPITOLATO SPECIALE**

### **PER L'APPALTO DEL SERVIZIO DI LAVORAZIONE RIFIUTI PRESSO LE PIATTAFORME DI VALORIZZAZIONE**

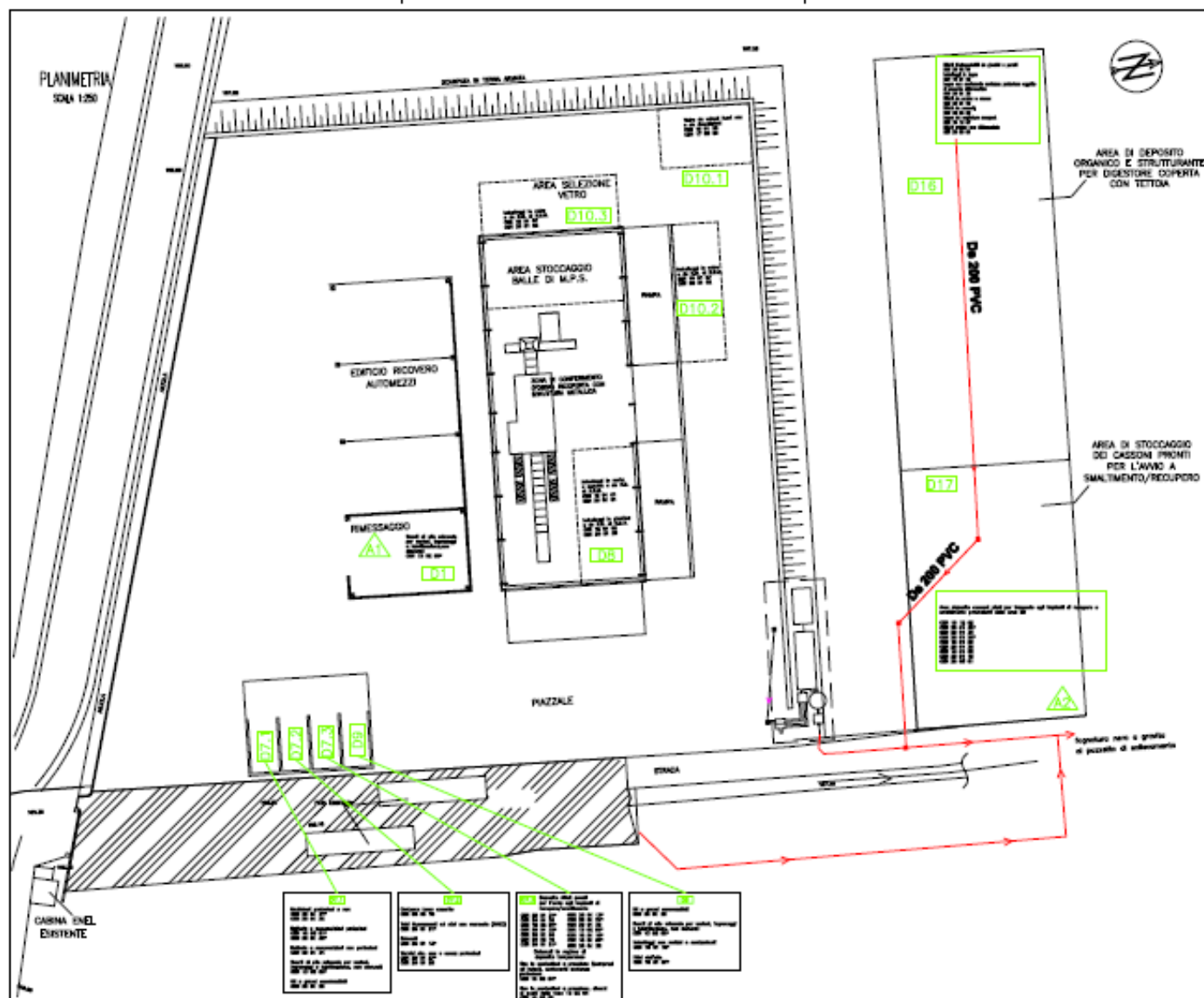
**- ALLEGATO C -**

**PLANIMETRIE SITI DI EFFETTUAZIONE DEI SERVIZI**  
**PLANIMETRIE DEI LOCALI A DISPOSIZIONE DELL'APPALTATORE**  
**AD USO SPOGLIATOI/SERVIZI**



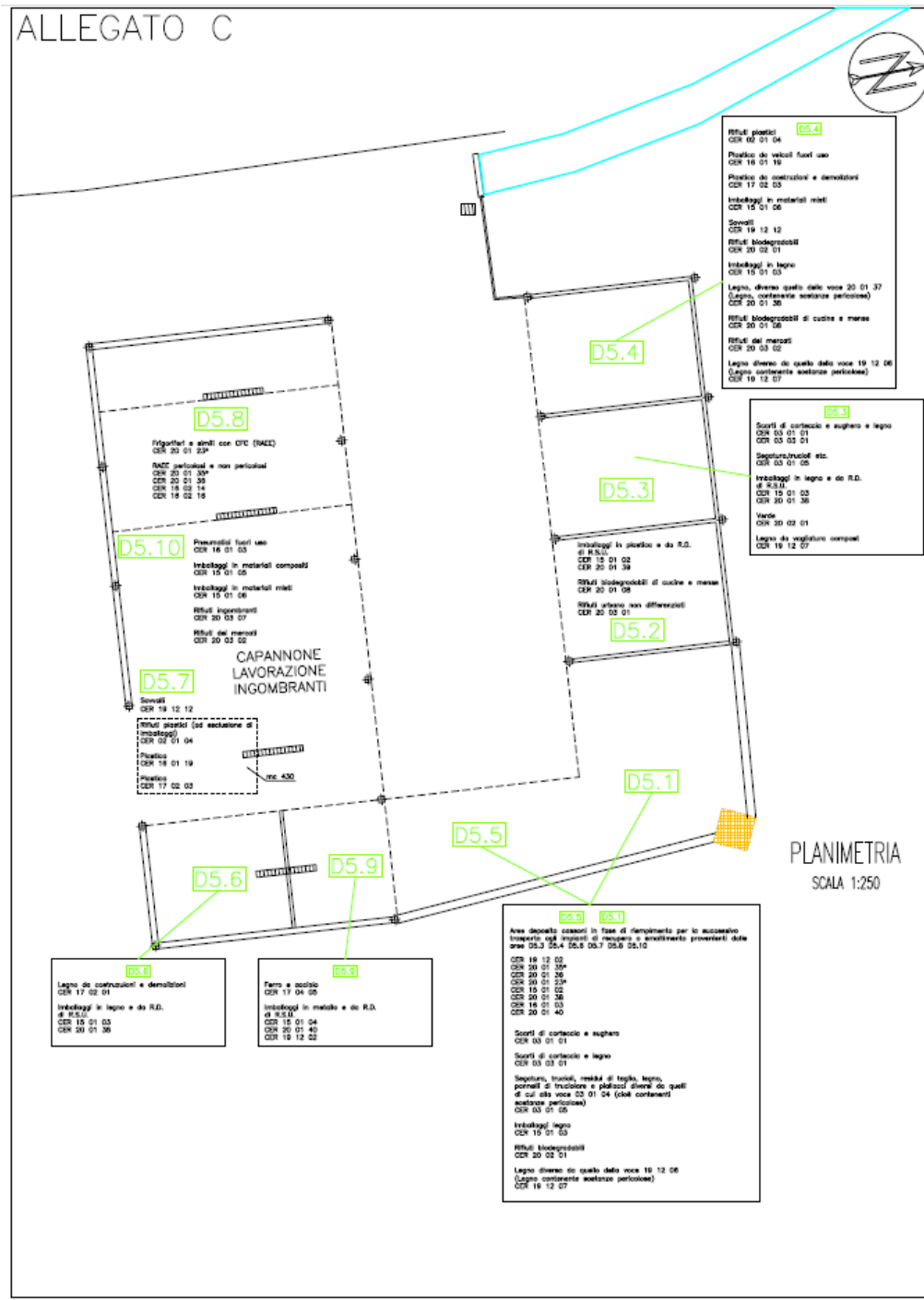
# 1. Piattaforma di Novi Ligure

## 1.1 Linea selezione carta/cartone + area deposito rifiuti pericolosi

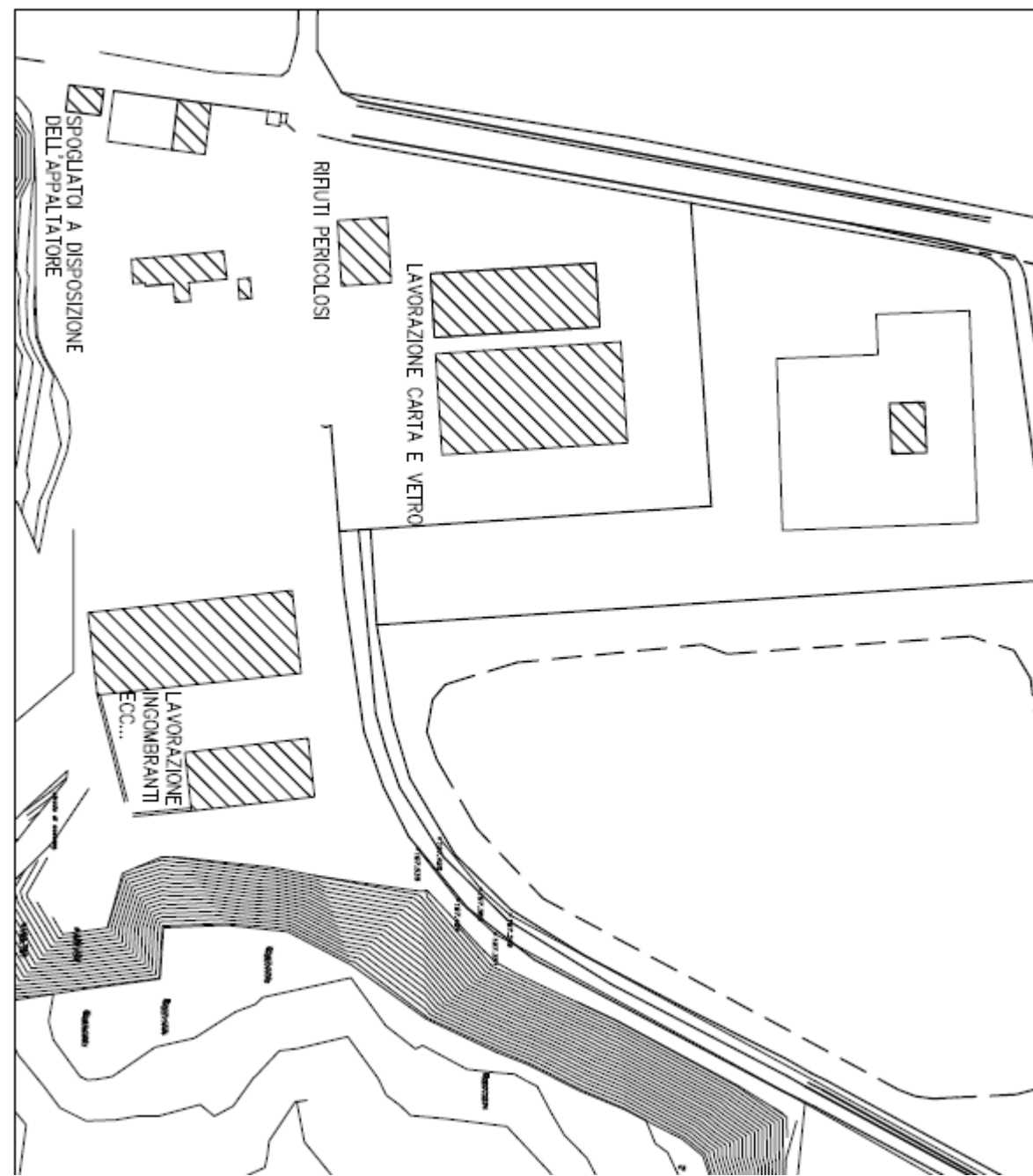


## 1.2 Area D5 – stoccaggio ingombranti-RAEE-materassi-Legno

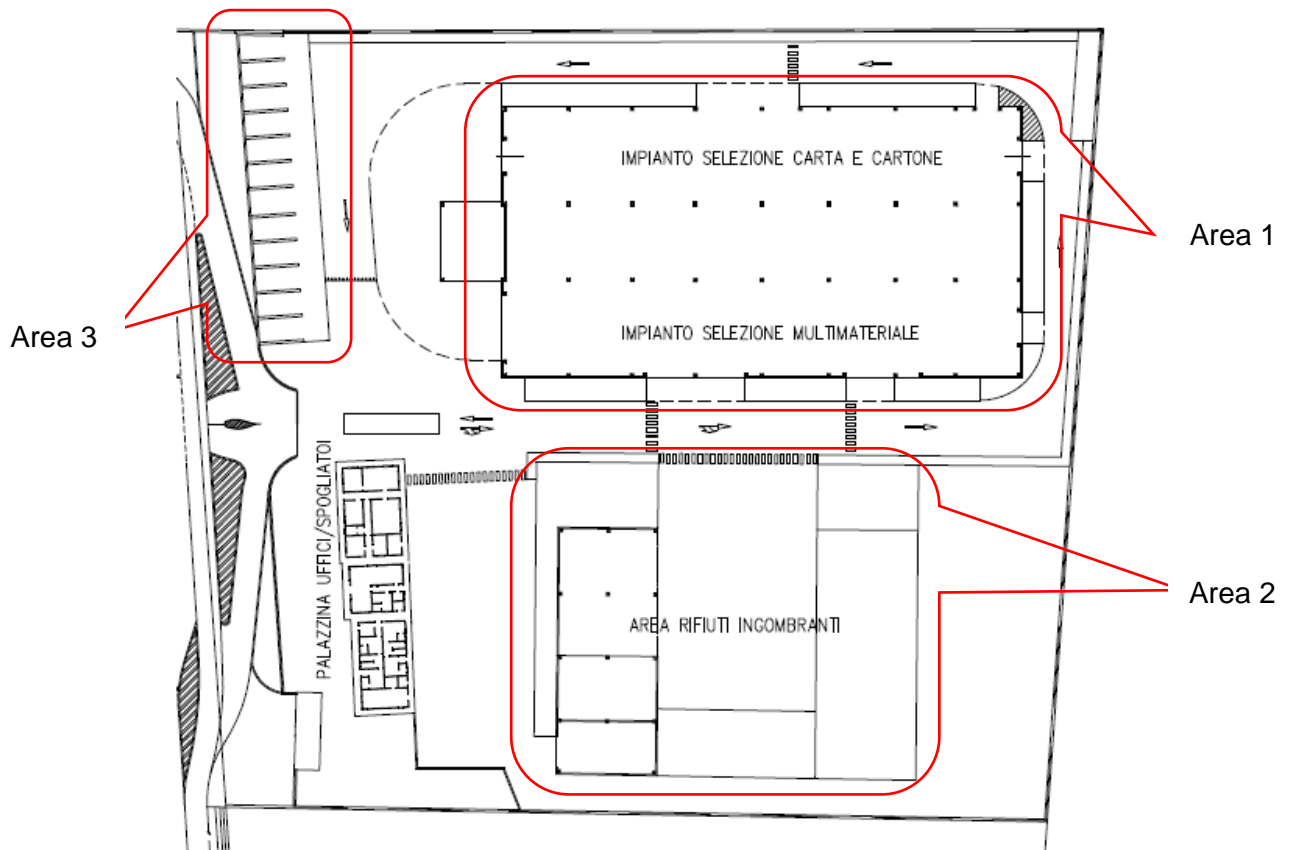
ALLEGATO C



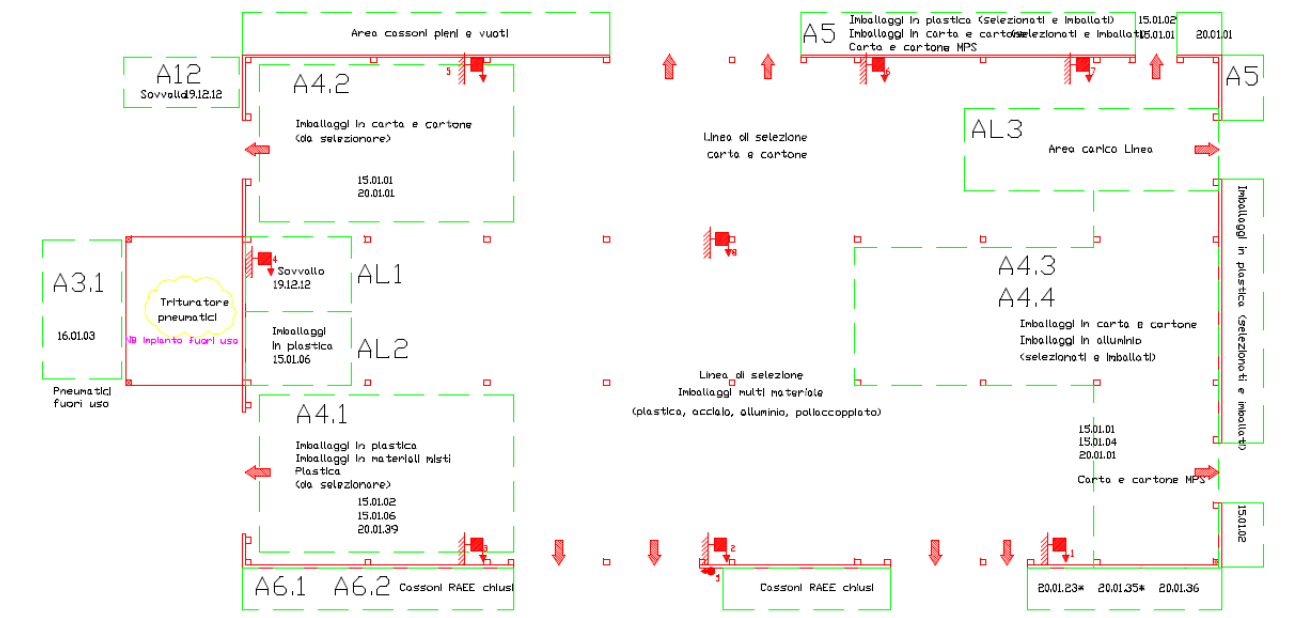
### 1.3 Spogliatoi a disposizione dell'appaltatore



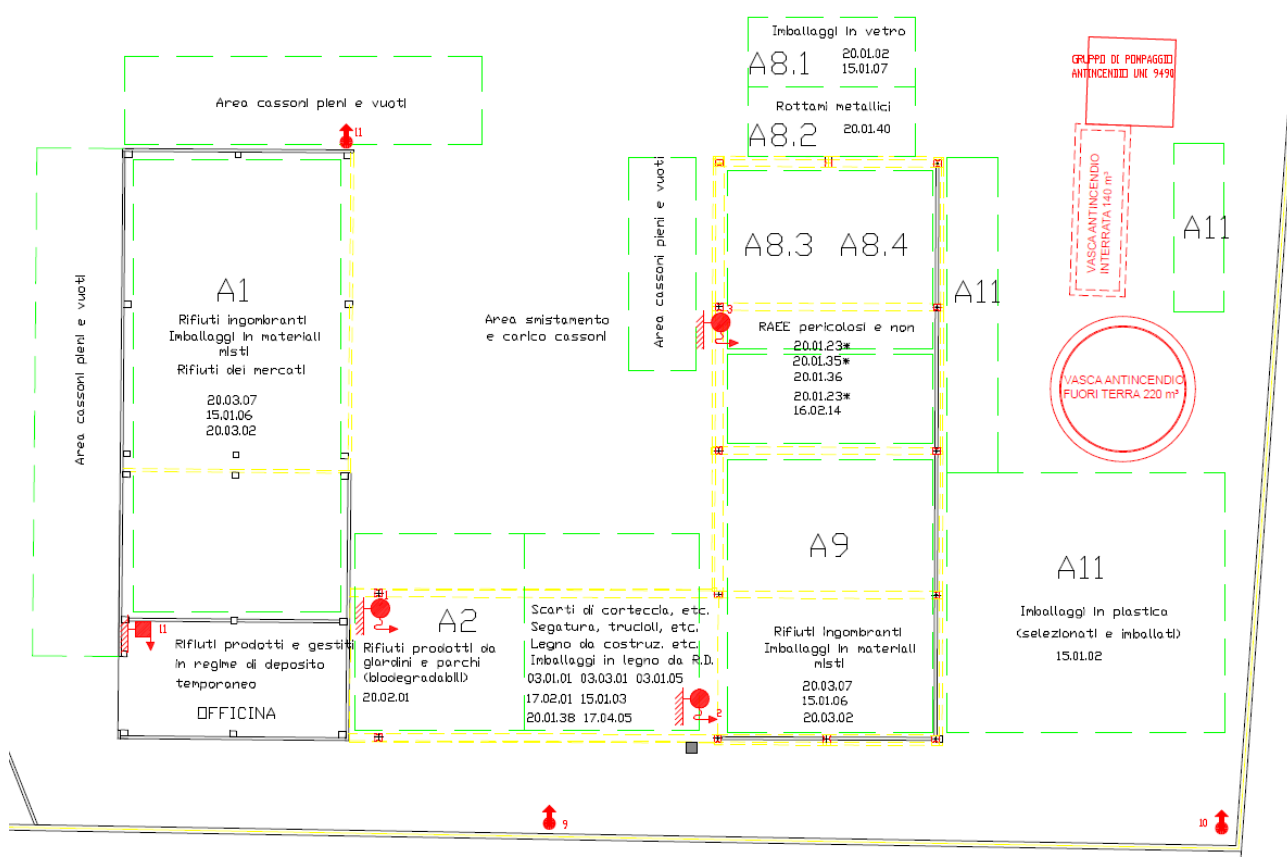
## 2. Piattaforma di Tortona



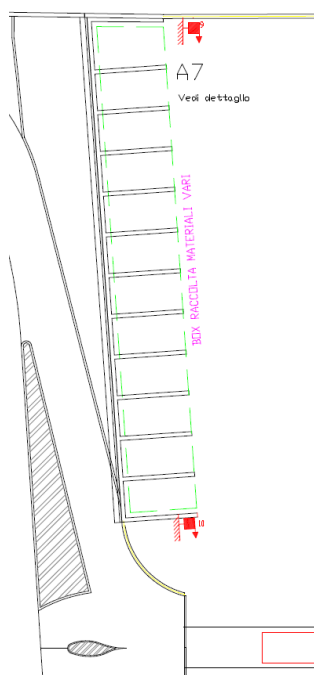
### 2.1 Area 1 – Linee di selezione carta/cartone e imballaggi multimateriale



## 2.2 Area 2 - selezione ingombranti – rifiuti mercato – materassi – verde – legno - RAEE

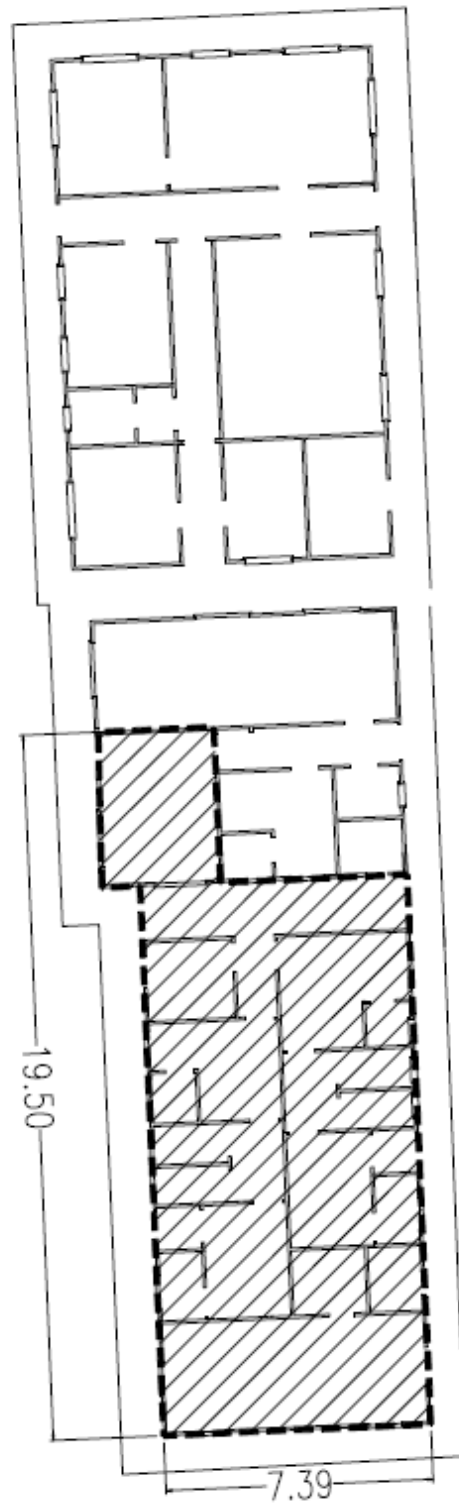


## 2.3 Area 3 – stoccaggio rifiuti pericolosi – metalli – alluminio



| DETTAGLIO A7 |   |   |
|--------------|---|---|
| A7.12        | 15.01.02<br>02.01.04<br>16.01.19<br>17.02.03                                    | Inballaggi in plastica<br>Altri rifiuti plastici  |
| A7.11        | 16.05.04*<br>16.03.05<br>20.01.27*<br>20.01.28                                  | Gas in contenitori in pressione<br>contenenti sostanze pericolose<br>e non pericolose<br>Inballaggi con residui contenitivi<br>Ritenuti in regime di deposito<br>temporaneo |
| A7.10        | 20.01.21*<br>16.06.01*<br>20.01.33*   | Tubi fluorescenti e altri con RAE<br>Batterie e accumulatori pericolosi   |
| A7.9         |   | Stoccaggio/deposito di emergenza  |
| A7.8         | 02.01.04  | Teli da pacciamatura  |
| A7.7         | 13.01.04  | Inballaggi metallici  |
| A7.6         | 15.01.04  | Inballaggi metallici  |
| A7.5         | 13.01.04  | Inballaggi metallici  |
| A7.4         | 20.01.31*<br>20.01.32<br>20.01.34<br>06.03.18                                   | Medicinali<br>Batterie e accumulatori non pericolosi<br>Tonari per stoppe esauriti  |
| A7.3         | 15.02.09<br>13.01.04  | Lattine in alluminio  |
| A7.2         | 20.01.23* 15.01.05<br>20.01.35 17.04.05<br>20.02.07<br>15.01.06<br>17.04.07     | Rifiuti ingombranti<br>Inballaggi in materiali misti  |
| A7.1         | 13.01.12*<br>20.01.25<br>13.02.05*<br>20.01.13* 16.01.07*<br>20.01.27* 20.01.28 | Inballaggi con residui o contenitivi<br>oli e grassi commestibili<br>Scarti di olio minerale per motori.<br>Solventi<br>Vernici   |

Locali a disposizione dell'appaltatore



LOCALI A DISPOSIZIONE  
DELL'APPALTATORE

PIATTAFORMA DI VALORIZZAZIONE DI TORTONA  
PALAZZINA UFFICI/SPOGLIATOI

---